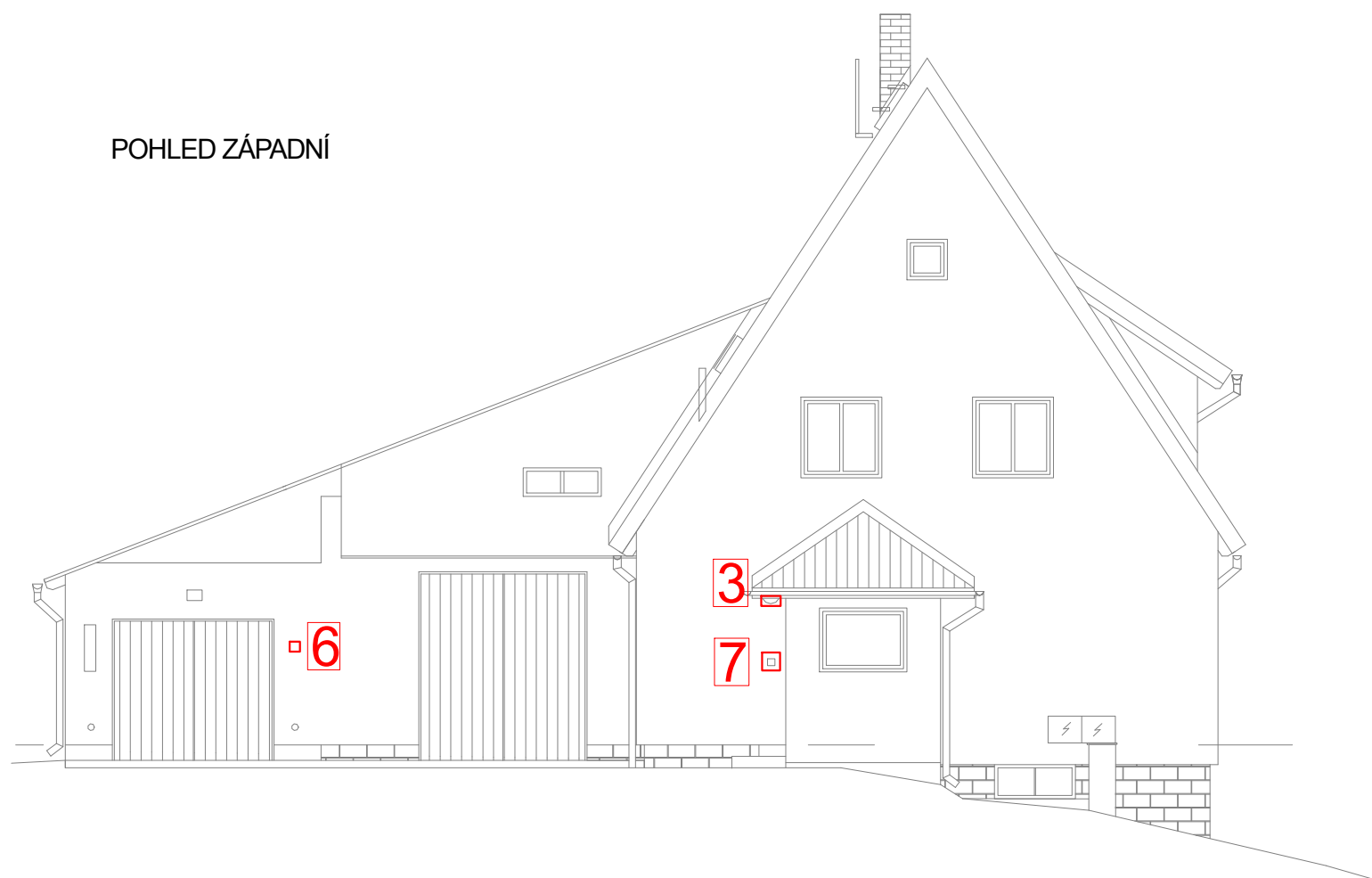


3 Nástěnné svítidlo- Osadit svítidlo na dřevěné podbití stropu (svítidlo musí být vhodné pro montáž na dřevo.

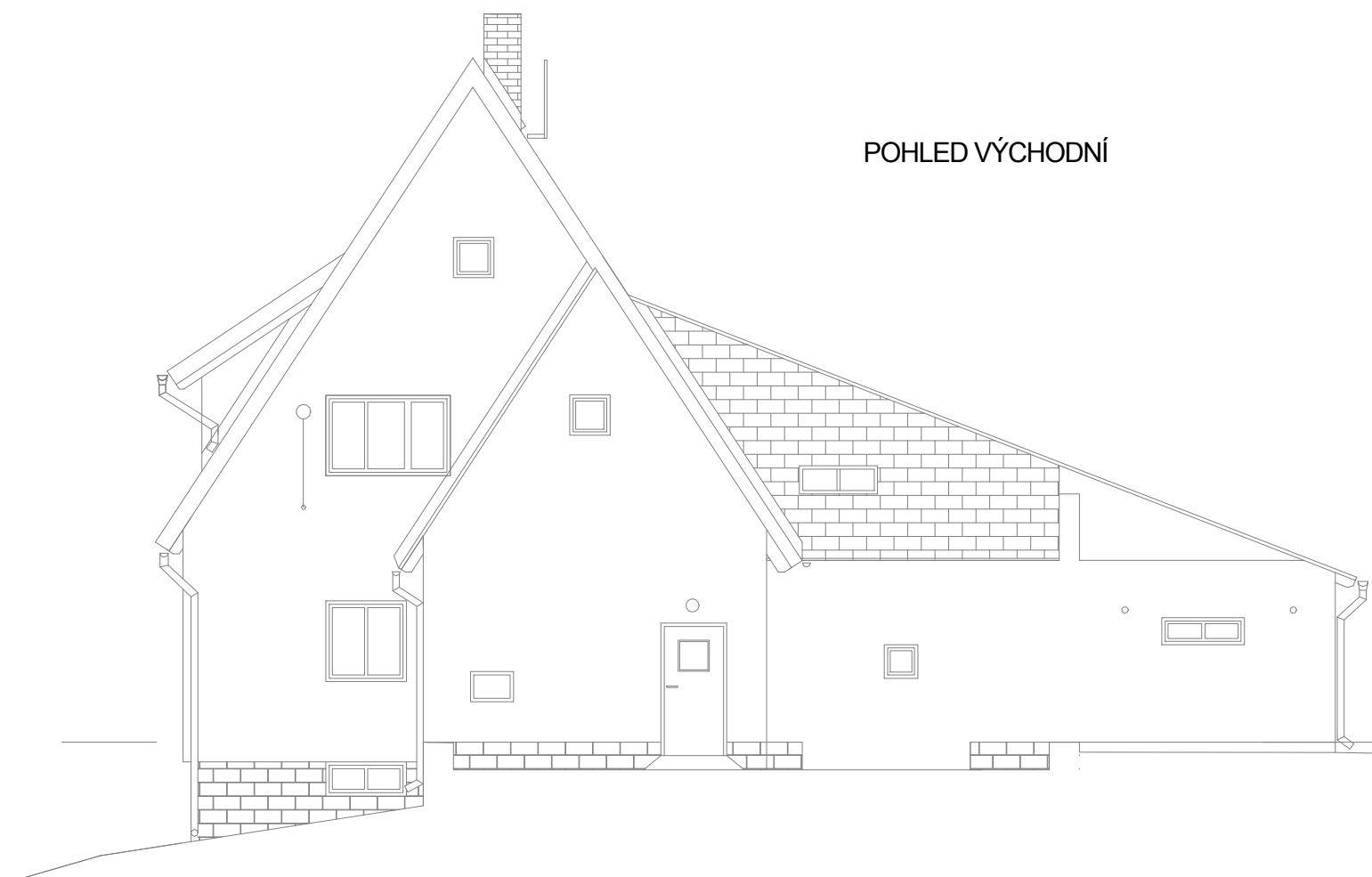
6 Spínač IP43- Osadit spínač na zateplenou fasádu pomocí krabice elektroinstalační do zateplení (Kopos KEZ). prodloužení kabelu bude získáno upevněním spínače nad původním uložením. Spínač bude nahrazen typem ABB Tango 3558A-06940C.

7 Tlačítko zvonku 230V, 16A- Osadit ovladač na zateplenou fasádu pomocí krabice elektroinstalační do zateplení (Kopos KEZ). Případné prodloužení kabelu může být získáno nasvorkováním kabelu pomocí krabice elektroinstalační do zateplení (Kopos KEZ) a přemístěním ovladače vedle dveří.


POHLED ZÁPADNÍ



POHLED VÝCHODNÍ



OCHRANA PROTI NEBEZPEČNÉMU DOTYKU:
DLE ČSN 33 2000-4-41 ed.2 (Z1) AUTOMATICKÝM ODPOJENÍM OD ZDROJE V SÍTÍCH TN.
NAPĚŤOVÁ SOUSTAVA: 3PEN AC 50Hz 400/230V / TN-C

ZODP. PROJEKTANT	Ing. Radek Vondra	 pridos Na Potoce 648, Hradec Králové 11 tel., fax: 495539037, IČO: 132 07 245 e-mail: pridos@cmail.cz	
VYPRACOVAL	Ing. Radek Vondra, Jaroslav Rejnyš		
INVESTOR	Povodí Labe, Víta Nejedlého 951/8, Hradec Králové		
MÍSTO	Nahořany, k.ú. Lhota u Nahořan, p.č. 381		
ODDÍL	D.1.4.g)- Silnoproudá elektrotechnika včetně hromosvodu		
AKCE: VD Rozkoš - dům hrázného zateplení budovy, rekonstrukce střechy a oplocení		DATUM	07/2015
		STUPEŇ	DSP
		MĚŘITKO	1 : 100
VÝKRES: DISPOZICE ÚPRAV		07	